

セキュリティコンセント

セキュリティコンセントとは

接続機器を認識し、選択的に通電を行うことにより、盗電防止機能を備えたコンセントです。

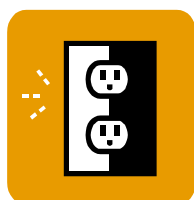
※セキュリティコンセントは、ISDより特許出願中(特願2008-242964)

セキュリティコンセントの特徴

- 通常通電機能
- 機器登録機能
- 登録機器以外への通電遮断機能
- 時間制限付き通電機能
- 接続された機器のID記録機能
- 電力測定機能(デモ機では未実装)
- LAN接続機能(デモ機では未実装)

セキュリティコンセントは、通常のコンセントと同様に使用できる他、盗電などリスクを伴う場所への設置の際には、通電遮断機能を使用して、選択的に通電を行うことができます。

セキュリティコンセントの構成



プラグ挿入検出

PLC通信 (暗号含む)

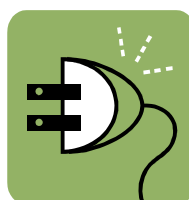
ID記憶

ID登録

I2C bus (注)

タイマー

LAN(TCP/IP)



ID記憶

PLC通信 (暗号含む)

タイマー

I2C bus (注)

注: I2C busは、オランダPHILIPS社の登録商標です。

プラグ挿入検出

コンセントに、プラグが挿入されたかどうかを自動的に検出します。

プラグの挿入を確認した後、通電を開始します。

PLC通信

コンセントとプラグ間で、通信を行う手段としてPLC(Power Line Communications)を採用しています。

PLCを用いることで、通信用の余計な配線や電波を使用せずに済み、外見上は、一般のコンセント(プラグ)との差を感じさせません。

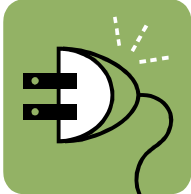
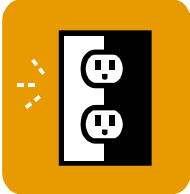
ID記憶／登録

コンセントは、IDを登録する機能を持っており、登録したIDと接続機器のIDを比較することで、選択的に通電を許可／阻止を行えます。
また、接続された機器のIDを記憶することで、不正接続や使用履歴をとる事ができます。

セキュリティコンセントで実現できる事

接続機器を特定できることで、盗電防止のほか、インターネットを介しての盗難機器照会／追跡システム構築、会員制充電設備利用システムなど充電の必要がある機器に対するビジネスモデル構築が実現可能です。

セキュリティコンセントの使用例



- 集合住宅用屋外充電設備
- ショッピングセンター屋外充電設備
- 充電スタンド
- ビル用コンセント
- 駐車場用充電設備
- その他屋外設置コンセント

Etc・・・

- プラグインハイブリット車
- 屋外使用電動機器
- モバイル機器

Etc・・・

－ 企画・開発 －

株式会社アイエスディ

International Semiconductor Design Corporation

【大阪出張所】

〒542-0082 大阪府大阪市中央区島之内1-13-28
ユラヌス21 ビル 1F
電話番号 06-6281-0384

【本社】

〒663-8183 兵庫県西宮市里中町3丁目6番15号
URL: <http://www.isd-ja.com>

担当者: 尾上

携帯 080-5714-7956 Fax 0798(48)6653
E-mail: onoue.koji@isd-ja.com